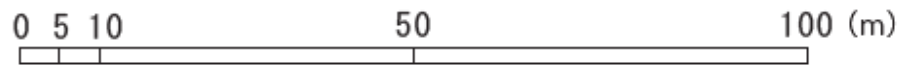
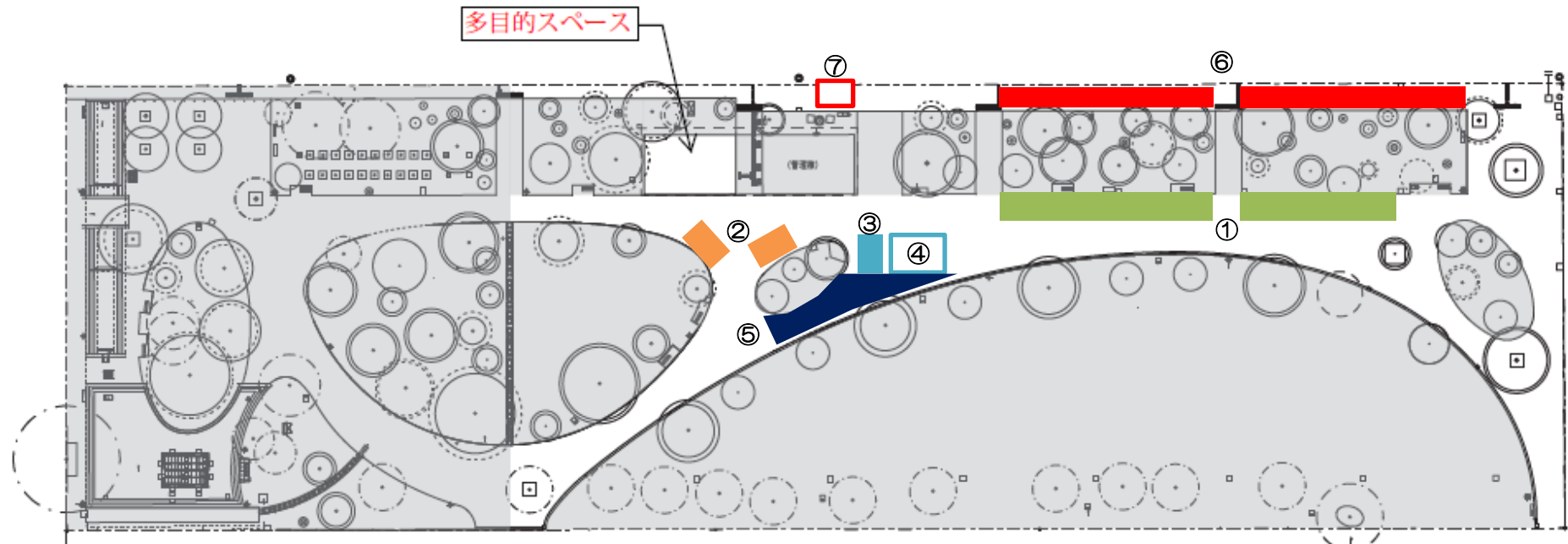


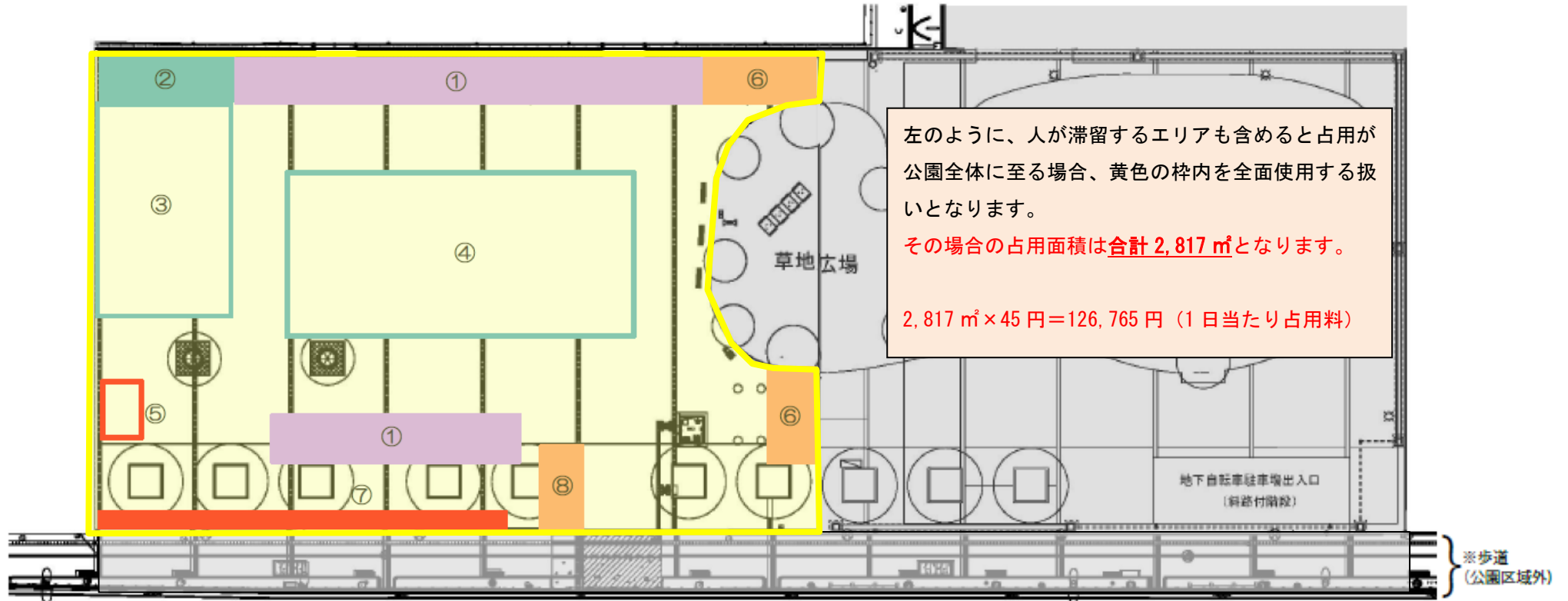
芝生エリア レイアウト図【記載例】



- ①物販テント (※物販利用滞留者分 1m を加える)
 $\{(3\text{m}+1\text{m}) \times 30\text{m}\} + \{(3\text{m}+1\text{m}) \times 20\text{m}\} = 200 \text{ m}^2$
- ②PR 等ブース (物販以外のテント)
 $3\text{m} \times 7\text{m} \times 2 \text{ 箇所} = 42 \text{ m}^2$
- ③ステージ
 $5\text{m} \times 8\text{m} = 40 \text{ m}^2$
- ④ステージ客席エリア
 $8\text{m} \times 8\text{m} = 64 \text{ m}^2$
- ⑤ステージ機材、出演者控え等空間 (通行不可エリア)
 90 m^2
- ⑥仮設駐輪スペース
 $2\text{m} \times 30\text{m} \times 2 \text{ 箇所} = 120 \text{ m}^2$
- ⑦仮設喫煙所
 $5\text{m} \times 3\text{m} = 15 \text{ m}^2$

合計 571 m²

イベントエリア レイアウト図（※グレー部分は、利用できません。）



- 【大規模なイベントなどの場合】
- ①物販テント（※物販利用滞留者分 3m 程度を想定）
 $\{(4m+3m) \times 37m\} + \{(4m+3m) \times 25m\} = 434 \text{ m}^2$
 - ②ステージ、関連機材、出演者控え等空間
 $8m \times 18m = 144 \text{ m}^2$
 - ③飲食兼ステージ客席エリア
 $35m \times 13m = 455 \text{ m}^2$
 - ④客席スペース
 $15m \times 30m = 450 \text{ m}^2$
 - ⑤仮設喫煙所
 $7m \times 5m = 35 \text{ m}^2$
 - ⑥事務局及びブストックテント
 $4m \times 12m \times 2 \text{ 箇所} = 96 \text{ m}^2$
 - ⑦仮設駐輪スペース
 $2m \times 40m = 80 \text{ m}^2$
 - ⑧チケット等の販売所
 $7m \times 5m = 35 \text{ m}^2$

街路1号線

